

# L A V A



Maardu linna uue kultuurikeskuse hoone üldise ruumilise lahenduse ideekonkurss

September, 2021

## ARHITEKTUURNE IDEE

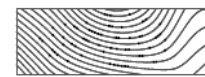
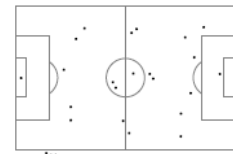
Kavandatav Maardu Kultuurikeskus omab nii ambitsiooni kui ka potentsiaali muutuda uueks oluliseks arhitektuurseks ja linnaehituslikuks objektiks – Maardu südameks ja kohtumispaigaks. Meie ettepanek kultuurikeskuse rajamiseks põhineb ideel, et hoone ei ole kunagi lihtsalt hoone. Tahame kultuurikeskusele anda lisaks tavapärasele funktsioonidele ka lisaväärtuse kõigile avatud kvaliteetse avalikuruumi näol, mis täidab ühtlasi ka spordiväljaku tribüünide funktsiooni.

Hoone maht moodustab tasakaalustatud sümbioosi eksisteeriva linna struktuuriga, mis korrastab enda ümber ruumi, luues nii ümberkaudse hoonestuse kui ka õuealaga selge ja meeldiva linnaehitusliku dünaamika – „kultuurilava“.

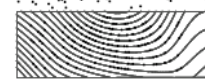
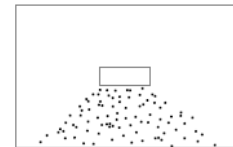
Uue kultuurikeskuse vorm langeb sujuvalt temaga külgneva jalgpalliväljaku poole luues hoone katusele avara ning õhulise astmestiku, tänu millele on loodud uus multifunktsionaalne keskkond, kus inimestel on võimalik koguneda ning nautida erinevaid tegevusi.

Kultuurikeskuse amfiteaterlikku katusemaastiku on võimalik tribüünina kasutada mitmete erinevate sündmuste raames, näiteks spordiürituste, kontsertide, laatade ning tantsupidude läbiviimiseks. Lisaks loob kavandatud katusemaastik ka meeldiva igapäevase kohtumispaiga, kus nii noortel kui vanadel on võimalik kohtuda ning mõnusalt aega veeta.

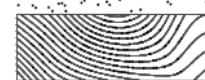
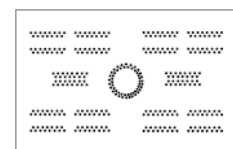
Selleks, et põhirõhk panna hoone vormile on fassaad kavandatud võimalikult minimalistlikuna ning õhulisena – hoone on kaetud valge painutatud perforeeritud lehtmetailiga. Hoone skulpturaalne vorm lähtub ja ühtlasi ka toetab keskusesse kavandatud funktsioone ning loob unikaalse ja kvaliteetse ruumi nii hoone sisemuses kui selle ümber.



spordiüritus

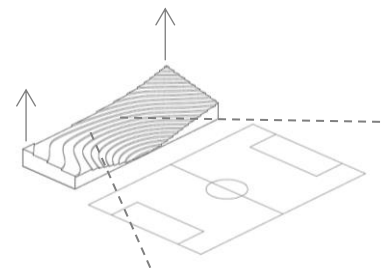
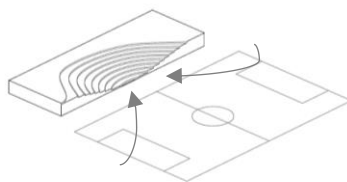
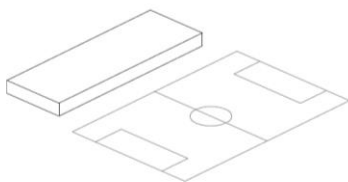


vabaõhu kontsert



tantsupidu

*Erinevate ürituste korraldamise võimalused*



*Arhitektuurse vormi tekkeskeem*

## ASENDIPLAANILINE LAHENDUS

Kavandatav kultuurikeskus asub Maardu linna keskuses tagades ideaalse asukoha uue Maardu südame rajamiseks. Põhilised lähenemissuunad jäävad Kütte ja Karjääri tänava poole.

Hoone maht suhestub ümbritseva kontekstiga, kuid samas ka kehtestab ennast olemasolevas keskkonnas, luues oma ruumi ja identiteedi, samal ajal pakkudes ka hea ühenduse erinevate liikumissuundade vahel jälgides Maardu keskuse olemasolevat struktuuri.

Kultuurikeskuse maht on liigutatud krundil võimalikult hoonestusala idapoolsesse külge, tagades sellega võimaluse hoone ette rajada avar ning mitmekülgne keskkond, kus on saavutatud hea tasakaal rohealade ja esindusalade, ning ideaalse asetuse hoone katusemaastikust moodustuva amfiteatri jaoks.

Kultuurikeskuse peasissepääs avaneb uuele linnaväljakule, kuhu on projekteeritud esinduslik lipuväljakuga avalik ruum. Krundi läänepoolsesse külge kavandatud rohetsoonid loovad kultuurikeskuse ette rahuliku loodusliku keskkonna ning puhvertsooni sõiduteede ja hoonemahu vahel. Lisissepääsud on ettenähtud põhjaküljest projekteeritava parkla poolt ning hoone hoone lõunapoolsest otsast nii esindusväljaku kui ka jalgpalliväljaku poolt.



Asendiplaan

## EHITUS JA VIIMISTLUSMATERJALIDE KIRJELDUS

Hoone kandvateks konstruktsioonideks on raudbetoonist seinad (kas monoliitsest või monteeritavast), monteeritavast raudbetoonist vahelaed ning monoliitsest raudbetoonist astmeline katuslagi.

Hoone välisviimistluseks on kavandatud heledat tooni naturaalne betoonpind ning lisaks on terve hoone ümberringi kaetud topelfassaadiga, milleks on valgeks värvitud perforeeritud metall, tagamaks minimalistliku ning õhulise hoone, kus põhirõhk on asetatud vormile. Katuslae puhul on lisatud katuseastmestikule puidust istumisalused.

Siseviimistlus on kavandatud võimalikult neutraalse ning rahulikuna, kasutades poleeritud betooni, neutraalseid värvitoone ning puitu. Uuringute toel on jõutud interjööris nähtava puidu kasutamise positiivse efektini nii inimeste füüsilise kui ka psüühilise heaolutunde tekkimisel ning stressitaseme vähendamisel. Siseruumides on võimalik puitpinda eksponeerida kombineerides seda rahulike värvitud pindadega.

## HOONE ENERGIATÕHUSUS

Projekteeritavale kultuurikeskusele on ettenähtud passiivne päikesevarjestus. Hoone fassaadis asuvatele kontori- ja multifunktsionaalsetele ruumidele tagab kaitse otsese päikesevalguse eest hoonet kattev perforeeritud metallist topelfassaad. Hoone lõunapoolsele otsaseinale on võimalik vajadusel paigaldada valgeid Issol-i päikese paneele.

Hoonesse on kavandatud soojustagastusega sundventilatsioon, millele lisaks on kavandatud nõudluspõhine ventilatsioon ehk muutuva õhuhulga klappidega muutuva õhuhulgaga ventileerimist, kas kohaloleku andurite või CO<sub>2</sub> anduritega.

## ELLUVIIMISE EHITUSKALKULATSIOON

Kultuurikeskuse eeldatav ehitusmaksumus: 3469,2 x 1660 = 5 758 872 EUR + KM

## TEHNILISED ANDMED

Ehitusalune pind	2872,6 m <sup>2</sup>
Suletud netopind	2891,9 m <sup>2</sup>
Suletud brutopind	3469,2 m <sup>2</sup>
Hoone kõrgus	17,92 m
Laius	31.4 m
Pikkus	91.5 m

Korruselisus

2 maapealset ja 1 maa-alune

Parkimiskohtade arv

80

## RUUMIDE TABEL

Ruumi nr	-1. korrus	m2
32.	Koregraafia saal	110.4
33.	Laulu / tantsustuudio	60.3
34.	Riietusruum	27.2
35.	Riietusruum	27.2
36.	Koridor + WC (x2)	42.5
37.	Võistkondade riietusruum	25.6
38.	Võistkondade riietusruum	25.5

### 1.korrus

1.	Suur saal	499.3
2.	Trepikoda + tehnoruum	24.8
3.	Tagalava	93.1
4.	Töökoda	51.4
5.	Dekoratsiooni ladu	53.5
6.	Helitehnika ladu	24.4
7.	Trepikoda	9.9
8.	Pillihoidla	25.1
9.	Garderoob	26.2
10.	Garderoob	26.2
11.	Bändiruum	35.6
12.	Harjutusruum	27.5
13.	Jumestaja	36
14.	Solistide garderoob	12.6
15.	Ladu	30.7
16.	Koristus / abi	7.2
17.	Koridor	55.3
18.	Väike saal	140.1
19.	Fuajee	313.1
20.	Kohviku saal	130.8

21.	Köök	63.2
22.	WC	26.1
23.	Inva WC	4.7
24.	WC	24.1
25.	Koorilaulu saal	50
26.	Koridor + galerii	158.4
27.	Jalgpalliklubi ruum	26.4
28.	Multifunktsionaalne ruum	40.1
29.	Huviringi ruum	47.5
30.	Huviringi ruum / kokandus	48.1
31.	Maardu muuseum	92.8

## 2. korrus

40.	Heli- ja valgustus ruum	9.1
41.	Puhkeruum + kööginurk	15.8
42.	Nõupidamiste ruum	30.4
43.	Kabinet	16.4
44.	Kabinet	16.4
45.	Kabinet	16.4
46.	Kabinet	16.4
47.	Koridor	56.1
48.	Koristus / abi	3.1
49.	WC (x2)	4
50.	Multifunktsionaalne ruum	45.9
51.	Multifunktsionaalne ruum	43
52.	Multifunktsionaalne ruum	43
53.	Multifunktsionaalne ruum	52.2

## Üksik tehnoruum

56.	Üksik tehnoruum	115.8
-----	-----------------	-------

Suletud neto kokku

2891,9 m<sup>2</sup>





